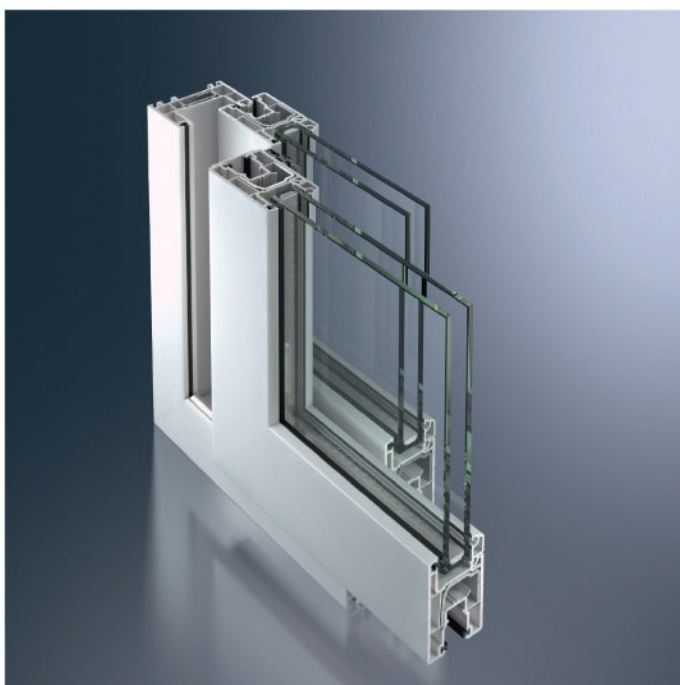


Corona S74

A solução versátil para Janelas de Correr em PVC



O Sistema S 74 para Janelas de Correr é muito versátil e se enquadra facilmente a todos os requisitos estéticos da construção. Garante uma ótima luminosidade, diversas possibilidades decorativas e soluções técnicas eficientes.

Características:

- Desenho otimizado para edifícios residenciais e projetos de reabilitação.
- Para vãos fixos ou de correr com 2, 3 ou 4 folhas.
- Área de perfil muito reduzida.
- Melhor aproveitamento de espaços com o sistema de correr.
- Durabilidade e fiabilidade no funcionamento.
- Várias possibilidades de acabamento:
 - Fólio de imitação de madeira e algumas cores
 - Lacagem com todas as cores
- Boa eficiência energética.



Corona S74

A solução versátil para Janelas de Correr em PVC



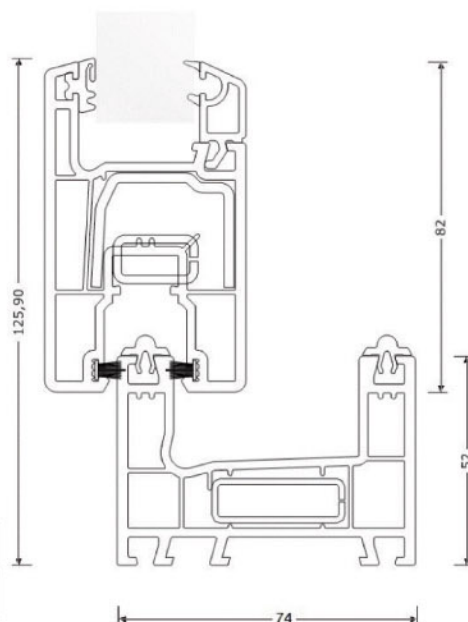
Propriedades:

Material	PVC-U, EDP, 082-50-T 23
Vidros	De 6mm a 28mm
Coefficiente de transmissão térmica - UNE EN 12412-2	U _f : 2.2W/(m ² k)
Permeabilidade ao ar - UNE EN 12207	Classe 3
Estanqueidade à água - UNE EN 12208	Classe 7A
Resistência à pressão do vento - UNE EN 12210	Até C2 (dependendo do tipo do perfil)
Atenuação acústica - UNE EN ISO 717-1	R _A : até 28 dB

Peso máximo por folha: 120kg

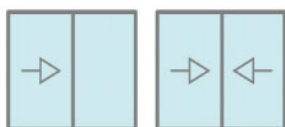
Dispositivos de segurança: Apto

Profundidade de 110mm e altura de 126mm.



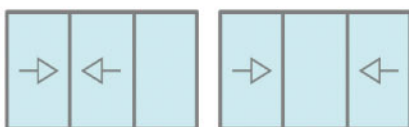
Tipos de Aberturas:

2 folhas



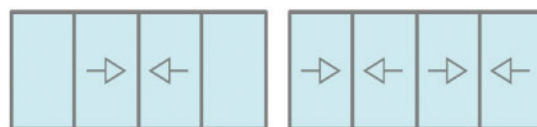
Dimensões máximas
(L)3500mm x (A)2100mm
(para perfis de cor)
(L)3500mm x (A)2250mm
(para perfis brancos)

3 folhas



Dimensões máximas
(L)4500mm x (A)2100mm
(para perfis de cor)
(L)4500mm x (A)2250mm
(para perfis brancos)

4 folhas



Dimensões máximas
(L)3500mm x (A)2100mm
(para perfis de cor)
(L)3500mm x (A)2250mm
(para perfis brancos)